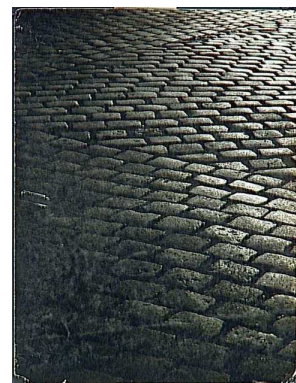
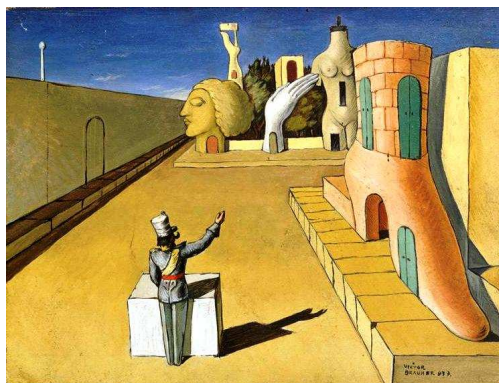


A l'occasion de cette nouvelle séance de notre groupe de contact, nous aurons le plaisir de recevoir **Madame Sophie Lévy**, directrice-conservatrice du LAM à Villeneuve d'Ascq, et **Madame Jeanne-Bathilde Lacourt**, conservatrice en charge de l'art moderne dans le même musée, pour une :

Réunion-atelier autour du projet « La Ville magique » programmé au LaM de Villeneuve d'Ascq du 29 septembre 2012 au 13 janvier 2013

En effet, le LaM, Lille métropole Musée d'art moderne, d'art contemporain et d'art brut, organise du 29 septembre 2012 au 13 janvier 2013 une exposition intitulée *La Ville Magique*. Cette exposition s'inscrit dans la programmation thématique et transversale de Lille 3000, dont la prochaine édition sera consacrée au thème du fantastique, et propose une plongée dans **différents mythes urbains de l'entre-deux-guerres**, au moment où la métropole semble concentrer tous les phantasmes et toutes les craintes du monde occidental. Elle réunira environ 200 peintures, dessins, collages, photographies et films. **Après une brève présentation du projet et des premières pistes soulevées par les commissaires de l'exposition, la réunion prendra la forme d'un atelier permettant aux chercheurs spécialisés sur l'entre-deux-guerres d'échanger avec eux, en amont de la réalisation du projet.**



De gauche à droite : Georgia O'Keeffe, *City Night*, 1926, h/t, 122 x 76 cm, The Minneapolis Institute of Arts; Victor Brauner, *La Ville qui rêve*, 1937, h/b, 14 x 18 cm, Paris, MNAM; Brassaï, *Les Pavés*, vers 1930-1932, épreuve argentique, 24 x 18 cm, Paris, Estate Brassaï. [Photos : D.R.]

Nous vous attendons nombreux pour débattre avec nous.

Groupe de contact Relire l'entre-deux-guerres

<http://re2g.hypotheses.org>